

INSTRUKCJA MONTAŻU I UŻYTKOWANIA

BASENOWA SUSZARKA DO WŁOSÓW

Basenowa suszarka do włosów



BarrelFlow HR

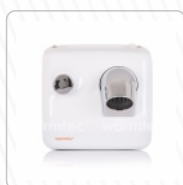
STAL | Biała

| | |
|-----------------|------------|
| MOC | 2500 W |
| ZASILANIE | ~230V/50Hz |
| STOPIEŃ OCHRONY | IPX1 |
| POZIOM DŹWIĘKU | 70 dB |

>108 PRĘDKOŚĆ POWIETRZA
km/h



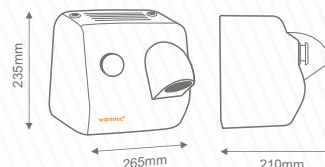
WAGA
4,4kg



OBUDOWA

STAL NIERDZEWNA

BIAŁA



- ✓ duża moc grzewcza,
- ✓ krótki czas suszenia,
- ✓ wytrzymały silnik,
- ✓ obrotowa dysza,

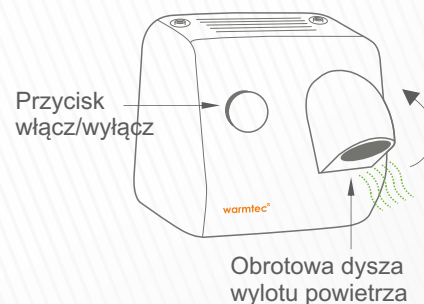
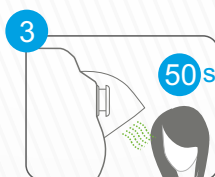
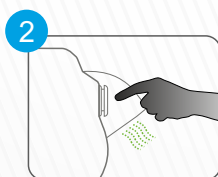
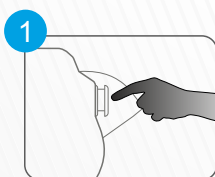
- ✓ wyposażona w przycisk włącz/wyłącz (suszarka uruchamia się po naciśnięciu przycisku i wyłącza samoczynnie po 50 sekundach lub wcześniej po ponownym naciśnięciu przycisku).

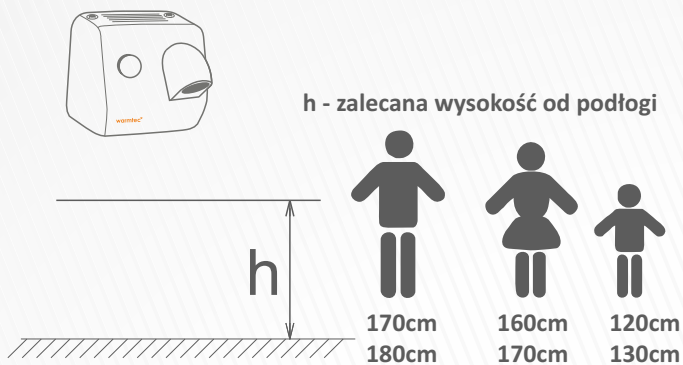
GWARANCJA
(door-to-door)
2 lata

OPTYMALNA DO OBIEKTÓW O **DUŻYM** NATĘŻENIU UŻYTKOWANIA.

Sposób uruchomienia

- ✓ suszarka wyposażona jest w przycisk włącz/wyłącz, który znajduje się na przedniej obudowie,
- ✓ naciśnij przycisk, aby uruchomić suszarkę,
- ✓ urządzenie wyłączy się samoczynnie po **50 sekundach** lub wcześniej po ponownym naciśnięciu przycisku.





Wysokość mierzona jest od podłogi do wylotu powietrza suszarki. W zależności od grupy docelowej która będzie korzystać z suszarki, urządzenie należy umieścić około 20 cm nad użytkownikiem.



Ostrzeżenia bezpieczeństwa



Nie należy stosować w pomieszczeniach o dużej wilgotności, gdzie istnieje ryzyko bezpośredniego kontaktu z wodą bądź skraplania wody.

W przeciwnym razie może to spowodować porażenie prądem i awarię urządzenia.



Nie wolno dopuścić do zamoczenia urządzenia.

Może doprowadzić ono do uszkodzenia suszarki lub porażenia prądem.



Nie należy modyfikować i rozmontowywać urządzenia.

W przeciwnym razie może to spowodować pożar, porażenie prądem lub obrażenia ciała.



Urządzenie zasilane napięciem ~230V/50Hz.

Instalacja jednofazowa.

Napięcie zasilające nie może przekraczać +/- 10% zalecanego.

Niewłaściwe napięcie zasilające może doprowadzić do uszkodzenia suszarki.

Wyłącz zasilanie przed inspekcją i czyszczeniem urządzenia.

W przeciwnym razie może dojść do porażenia prądem.

Prace instalacyjne powinny być wykonywane przez wykwalifikowanego elektryka.

Nieprawidłowe podłączenie przewodów może spowodować porażenie prądem lub pożar



Upewnij się, czy urządzenie jest prawidłowo uziemione.

W przeciwnym razie może to spowodować porażenie prądem podczas awarii lub zwarcia.

Warunki instalacyjne

- Suszarka powinna być przymocowana do stałej i stabilnej ściany.
- Nie wolno mocować suszarki na „gołej” ścianie, wykonanej z materiału łatwopalnego.
- Szczególną uwagę należy zwrócić na pozostawienie wolnego dostępu do otworów zasysających powietrze w górnej części urządzenia.
- Musi być zapewniona możliwość odłączenia wszystkich biegunów suszarki od sieci, urządzeniem o przerwie min. 3mm. W tym celu zainstalować odpowiednie bezpieczniki.
- W przypadku awarii suszarki należy natychmiast odłączyć urządzenie od zasilania i skontaktować się ze sprzedawcą w celu otrzymania szczegółowych informacji.
- Suszarka powinna być podłączona do gniazda z bolcem, czyli wyposażonego w przewód ochronny PE (tzw. uziemienie).

Gwarancja

- Gwarancja obejmuje tylko obszar kraju, w którym urządzenie zostało zakupione. Zgłoszenia reklamacyjne prosimy zgłaszać w punkcie zakupu urządzenia. Produkt jest objęty gwarancją **door-to-door**, a więc w przypadku uznanej reklamacji transport do serwisu odbywa się kurierem na koszt producenta. Reklamację zgłaszamy poprzez **formularz serwisowy** znajdujący się na stronie producenta **warmtec.pl/gwarancja**. Aby uznać gwarancję, konieczne jest przedstawienie faktury VAT oraz karty gwarancyjnej. Sprzedawca jest zobowiązany do załatwienia procedury reklamacyjnej u producenta.
- Montaż, podłączenie elektryczne oraz konserwacja urządzenia mogą być wykonane wyłącznie przez uprawnionego instalatora (elektryka).
- Wszelkie naprawy wykonywane przez podmioty do tego nieupoważnione powodują utratę gwarancji.
- Szczegółowe warunki gwarancji znajdują Państwo w karcie gwarancyjnej.

UWAGA: Nie wolno spryskiwać urządzenia wodą!

Ochrona Środowiska i Recykling

- Jeżeli będą chcieli Państwo pozbyć się opakowania lub urządzenia, prosimy zrobić to zgodnie z zasadami ochrony środowiska.
- Urządzenia nie należy wyrzucać do kosza na śmieci. Informacje o ochronie środowiska, utylizacji odpadów można uzyskać w ośrodkach powiatów i gmin lub u podmiotów odpowiedzialnych za usuwanie odpadów.
- Zużyte urządzenie możesz oddać u sprzedawcy, u którego zakupisz nowe. Odbierze je Organizacja Odzysku CCR REEWEEE, z którą mamy podpisaną umowę o odbiór zużytego sprzętu.

Wszelkie naprawy mogą być wykonywane tylko przez autoryzowany serwis, pod rygorem utraty gwarancji!

